



Integration von EvaliX in MariX

1. Düsseldorfer MaRiX-Tage

30. November/1. Dezember 2009

Agenda

- 1** Produktauswahl
- 2 Einrichtung in EvaliX
- 3 Szenariobewertung für MariX

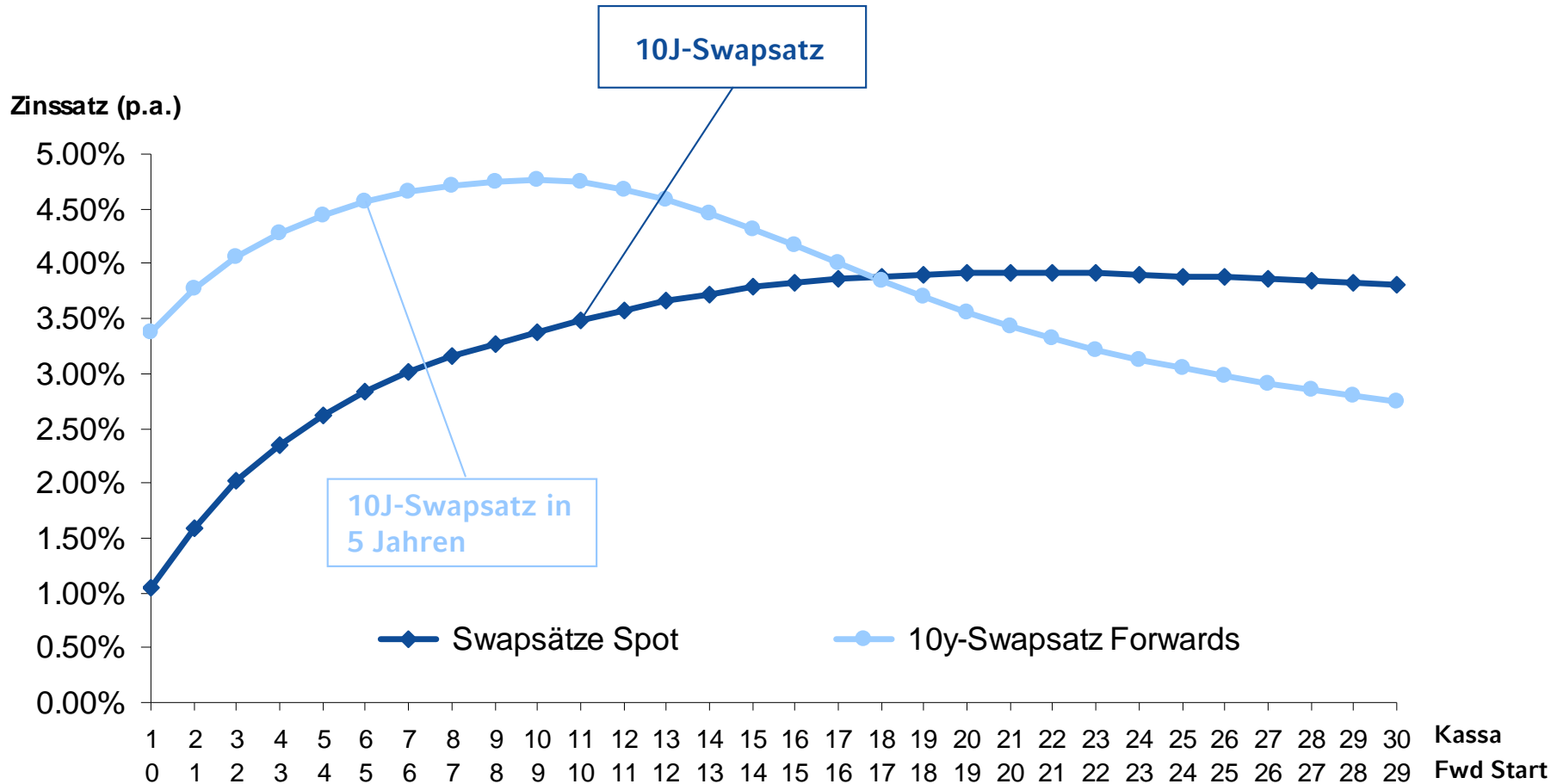
Kapitalmarktfloater (1/3)

Produkt	CMS Floater
Basis	6M-EUR flat
Nominal	10 Mio. Euro
Fälligkeit	09.03.2027
Kupon	100% x EUR10, mindestens 4,00% p.a. höchstens 10,00% p.a. EUR10: 10-Jahres-EUR-Swapsatz
Fixing	In Advance
Zinskonventionen	Jährlich, act/act, unadjusted, following

- Partizipation an **steigenden Zinsen**
- Kupon steigt mit dem 10J-Swapsatz und ist bei 4,00% nach unten begrenzt
- Vergleichsrendite*:
 - 10J 3,48%
 - 20J 4,00%
- + Stabil auf Marktwertebene
- + Attraktive Steilheitsposition
- Volatilität wird gekauft (derzeit teuer)

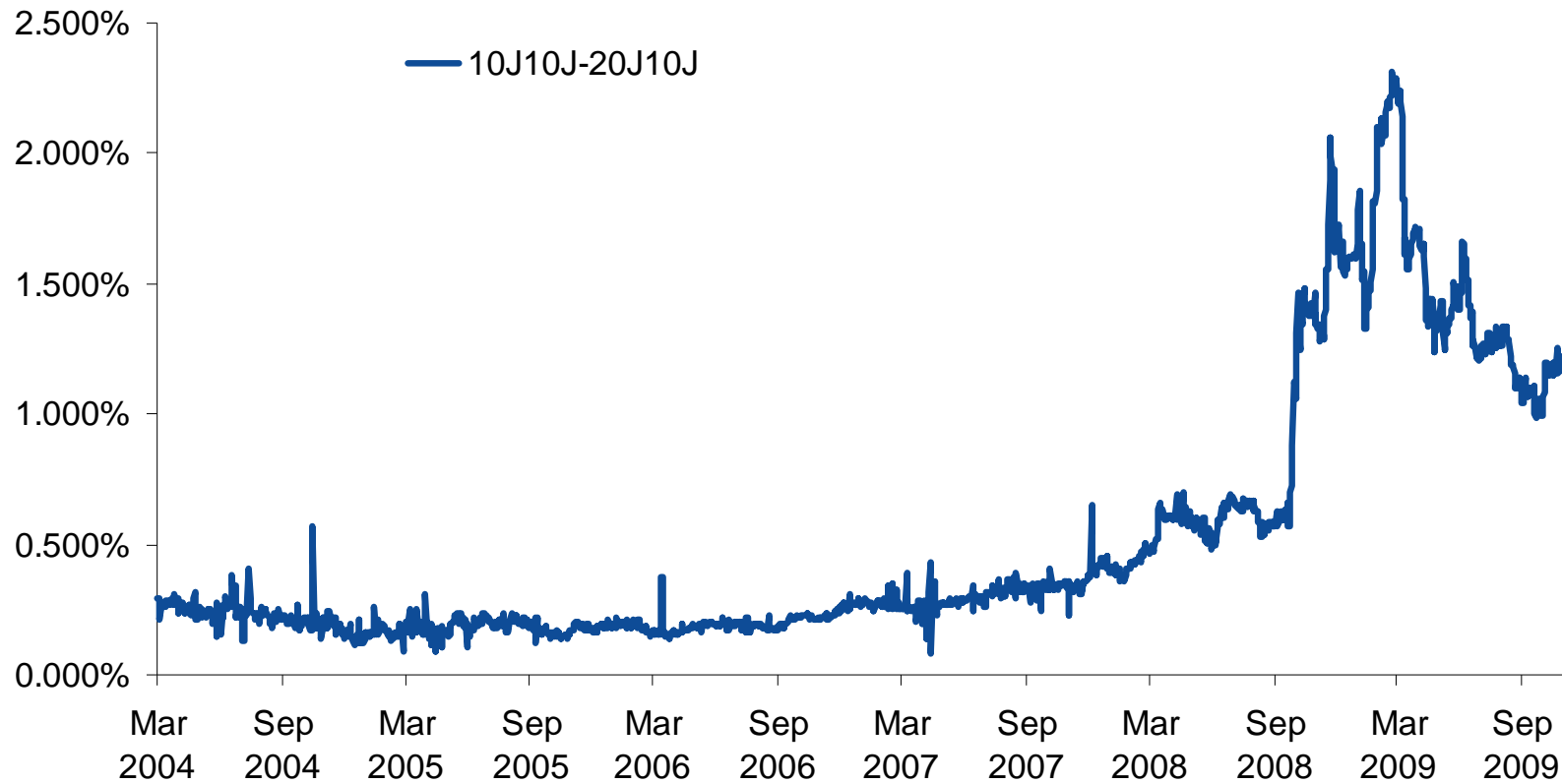
* Konditionen per 20.10.2009

Kapitalmarktfloater (2/3)



Quelle: WestLB

Kapitalmarktfloater (3/3)



Hinweis: Frühere Wertentwicklungen, Simulationen und Prognosen sind keine verlässlichen Indikatoren für zukünftige Wertentwicklungen!

Quelle: Bloomberg

Reverse Floater

Produkt	Reverse Floater
Basis	6M-EUR flat
Nominal	10 Mio. Euro
Fälligkeit	09.03.2027
Kupon	12,00% - 2 x EUR10, mindestens 3,00% p.a. EUR10: 10-Jahres-EUR-Swapsatz
Fixing	In Advance
Zinskonventionen	Jährlich, act/act, unadjusted, following

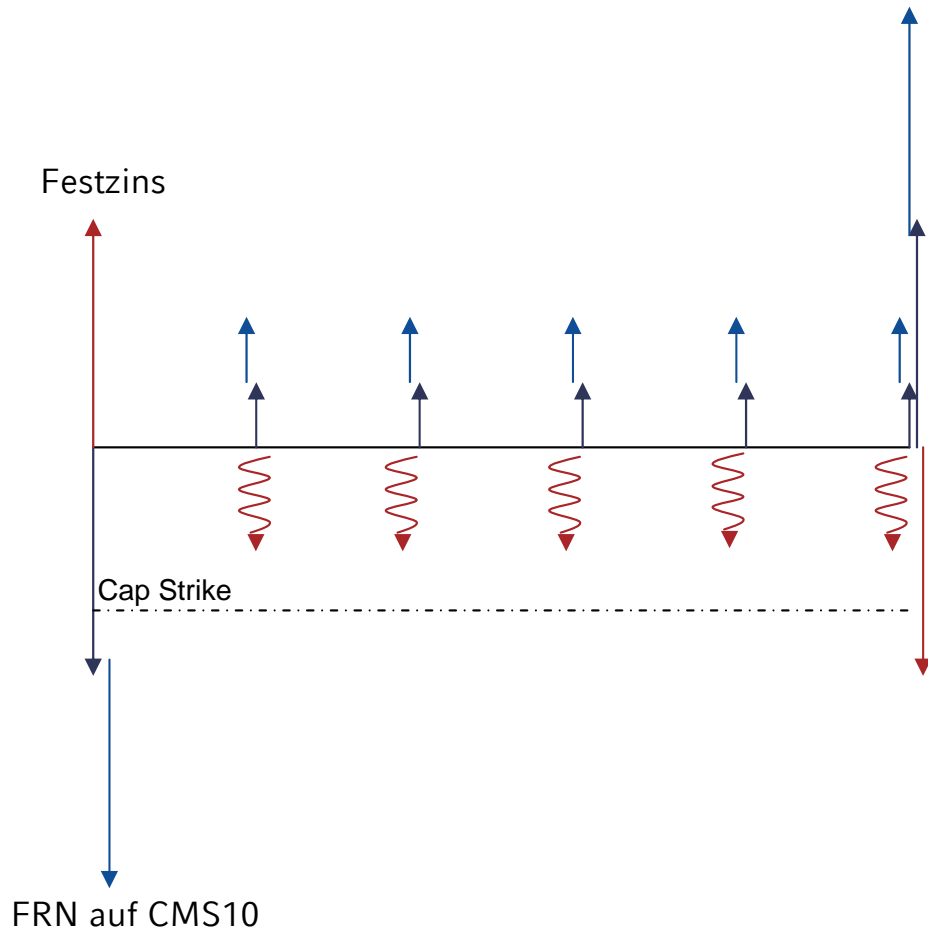
- Investor sichert sich gegen ein Niedrigzins-Umfeld ab
- Floor von 3,00% garantiert eine Mindestverzinsung
- Marktwertgewinne bei fallenden Zinsen ca. doppelt so hoch wie bei einer Festzinsanlage mit gleicher Laufzeit

Reverse Floater

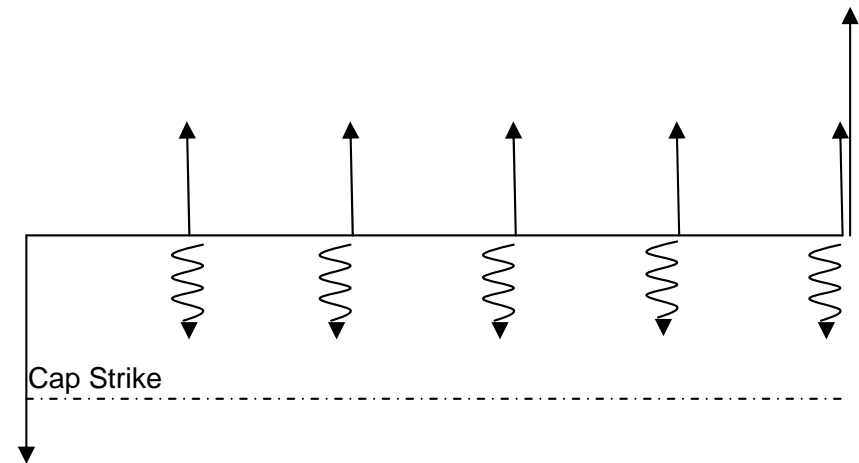
- Der Investor kann den Kupon durch ein Portfolio replizieren, indem er zweimal die Festzinsanleihe kauft und eine FRN verkauft (der Wert der Festzinsanleihe und der Wert der FRN sind identisch).
- Damit der resultierende Kupon nicht unter 3.00% fallen kann, kauft der Investor implizit einen Cap, welcher eine Ausgleichszahlung in Höhe der Mindestverzinsung von 3,00% garantiert.
- Mit anderen Worten: Der Investor kauft zusätzlich einen Cap auf den CMS10 mit Strike 4,5%

Reverse Floater

CASHFLOW DES PORTFOLIOS



NETTO CASHFLOW

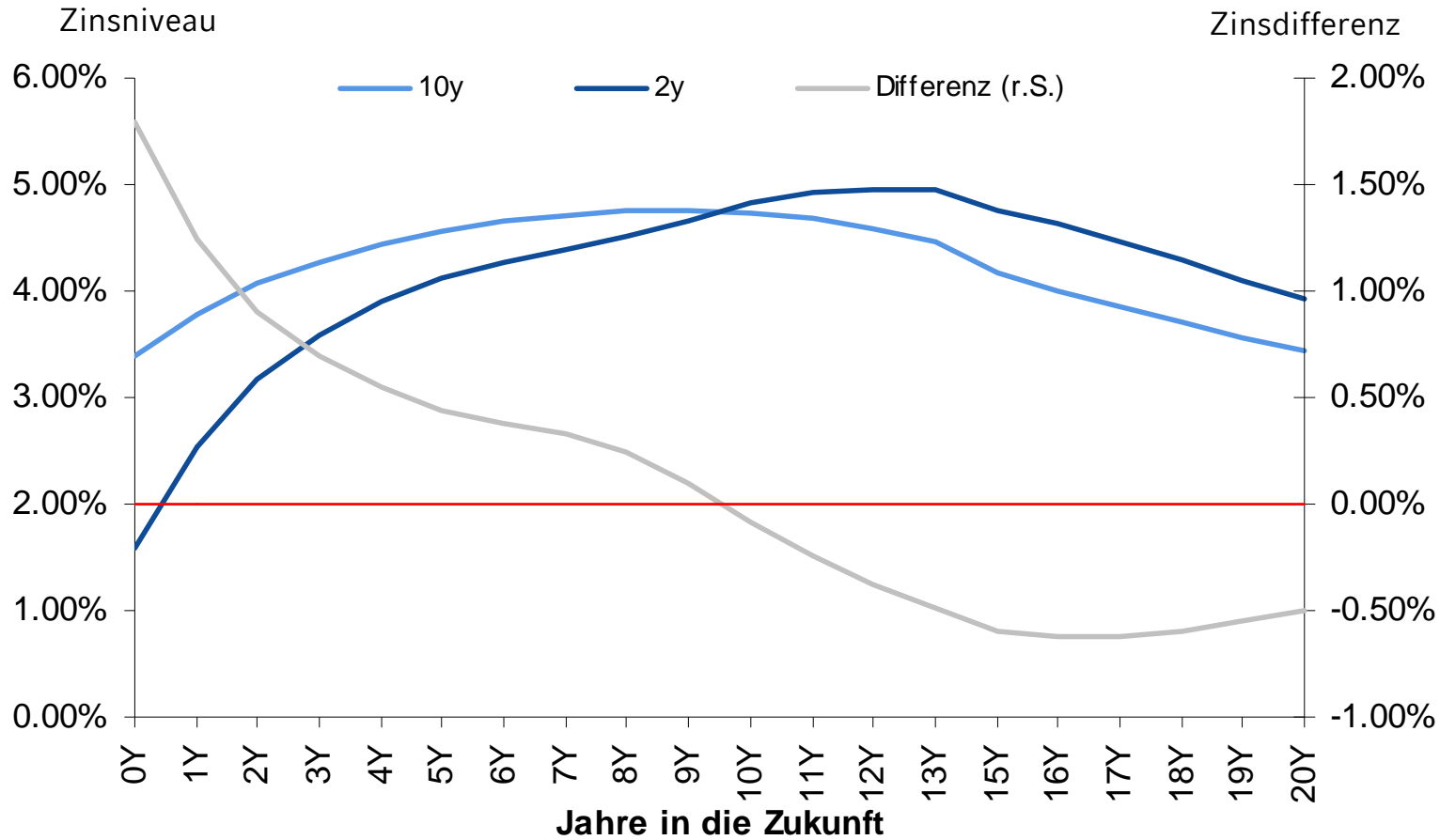


CMS Steepener (1/3)

Produkt	CMS Steepener
Basis	6M-EUR flat
Nominal	10 Mio. Euro
Fälligkeit	09.03.2027
Kupon	6,00 x (EUR10 - EUR2), mindestens 2,50% p.a. EUR10: 10-Jahres-EUR-Swapsatz EUR2: 2-Jahres-EUR-Swapsatz
Fixing	In Advance
Zinskonventionen	Jährlich, act/act, unadjusted, following

- Investor profitiert von einer steilen Zinsstrukturkurve
- Historischer Zusammenhang zwischen niedrigem Zinsniveau und steiler Zinskurve
- Zinsdifferenz per 20.10.2009 bei 1.667% (= 3,48%-1.813%)
- Floor von 2,50% garantiert eine Mindestverzinsung

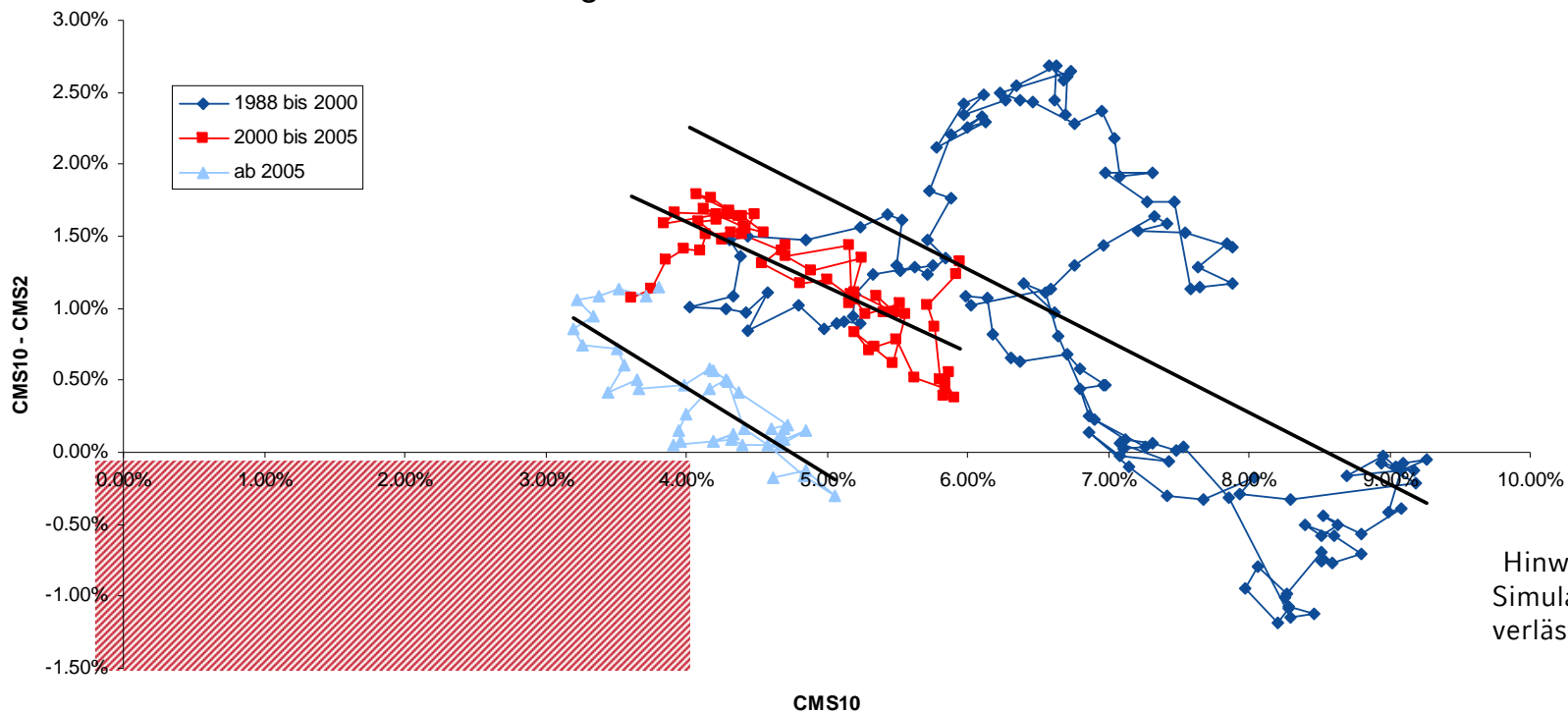
CMS Steepener (2/3)



Quelle: WestLB

CMS Steepener (3/3)

- Historisch besteht ein negativer Zusammenhang zwischen Steilheit und Zinsniveau. D.h. die Zinskurve ist steil, wenn Zinsen relativ niedrig sind, und flach oder invers, wenn das Zinsniveau hoch ist.
- Es gab Strukturbrüche mit der Einführung des Euro und mit der Aufnahme von Hedging-Aktivitäten durch Pensionsfonds, die zur Verflachung der Kurve geführt. Der negative Zusammenhang zwischen Steilheit und Zinsniveau ist seit dem weniger ausgeprägt, aber immer noch vorhanden.
- ➔ Seit Verfügbarkeit der Swapdaten (1988) gab es zu keinem Zeitpunkt eine inverse Zinskurve, wenn der 10-Jahres-Satz unter 4,00% lag!

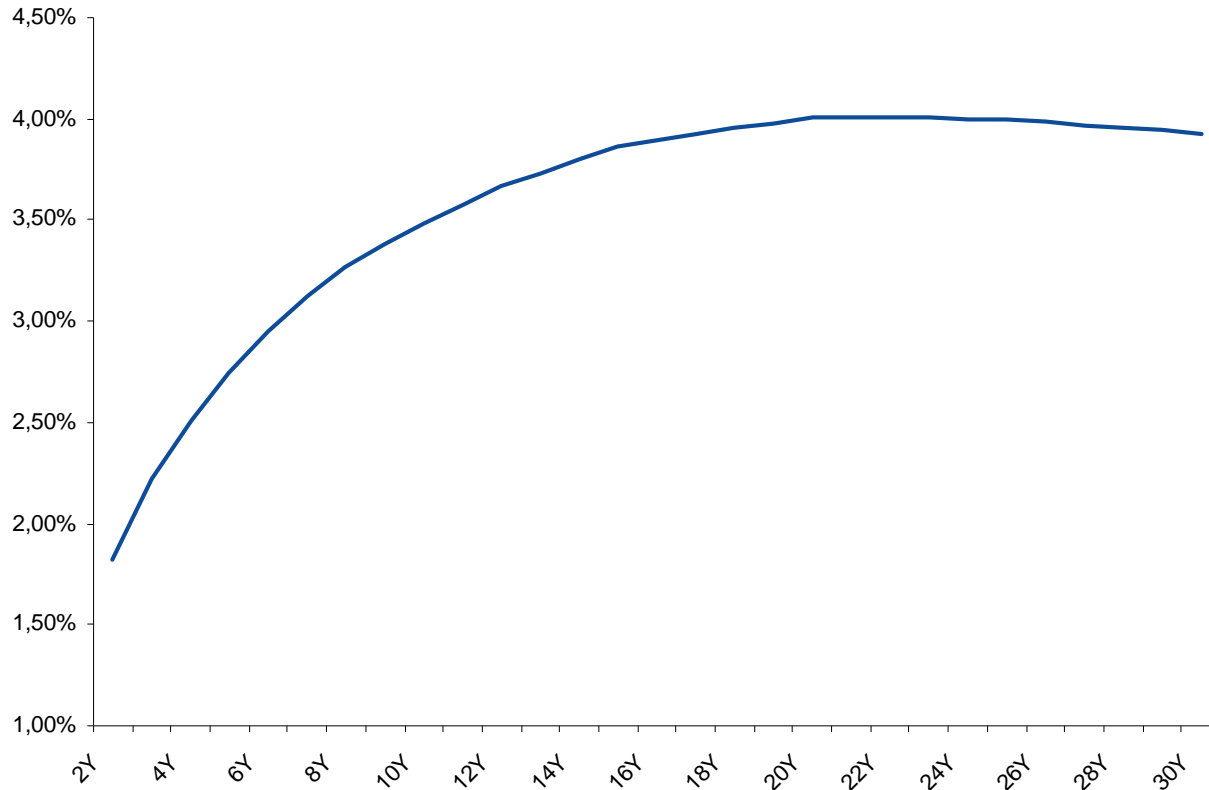


Hinweis: Frühere Wertentwicklungen, Simulationen und Prognosen sind keine verlässlichen Indikatoren für zukünftige Wertentwicklungen!

Agenda

- 1 Produktauswahl
- 2 Einrichtung in EvaliX**
- 3 Szenariobewertung für MariX

Zinsumfeld am 20.10.2009



- Steile Zinskurve mit einem Spread von 1,88% zwischen dem 2- und 10-Jahressatz
- Niedriges Zinsniveau mit einem maximalen Zinssatz knapp über 4,00%
- Diese Kurve gilt als Basis für optimistische und pessimistische Szenarien in der Analyse

Verwendete Zinsszenarien

	31.12.2009			31.12.2010		
	Pessimistisch	Realistisch	Optimistisch	Pessimistisch	Realistisch	Optimistisch
EZB	0,55%	1,00%	1,45%	0,05%	1,50%	2,10%
3M-Euribor	0,23%	0,80%	1,13%	0,23%	1,70%	1,78%
6M-Euribor	0,44%	1,10%	1,34%	0,44%	2,08%	1,99%
9M-Euribor	0,57%	1,23%	1,47%	0,57%	2,28%	2,12%
1J-Swap	0,76%	1,40%	1,66%	0,76%	2,50%	2,31%
2J-Swap	1,37%	1,75%	2,27%	1,37%	3,05%	2,92%
3J-Swap	1,77%	2,22%	2,67%	1,77%	3,48%	3,32%
4J-Swap	2,06%	2,56%	2,96%	2,06%	3,72%	3,61%
5J-Swap	2,30%	2,85%	3,20%	2,30%	3,90%	3,85%
6J-Swap	2,50%	3,10%	3,40%	2,50%	4,04%	4,05%
7J-Swap	2,67%	3,31%	3,57%	2,67%	4,15%	4,22%
8J-Swap	2,81%	3,48%	3,71%	2,81%	4,23%	4,36%
9J-Swap	2,93%	3,63%	3,83%	2,93%	4,29%	4,48%
10J-Swap	3,03%	3,75%	3,93%	3,03%	4,35%	4,58%
12J-Swap	3,22%	3,96%	4,12%	3,22%	4,46%	4,77%
15J-Swap	3,42%	4,18%	4,32%	3,42%	4,64%	4,97%
20J-Swap	3,56%	4,34%	4,46%	3,56%	4,86%	5,11%
30J-Swap	3,48%	4,25%	4,38%	3,48%	5,00%	5,03%

- Realistische Szenarien entsprechen den Zinsprognosen der WestLB vom 26.10.2009
- Pessimistische und optimistische Szenarien referenzieren auf die Zinskurve vom 20.10.2009
- 31.12.2009 entspricht +/-45bps der Zinskurve vom 20.10.2009
- 31.12.2010 entspricht -/+110bps der Zinskurve vom 20.10.2009

Agenda

- 1 Produktauswahl
- 2 Einrichtung in EvaliX
- 3 Szenariobewertung für MariX**

EvaliX liefert Bewertungen für alle Szenarien

		20.10.2009	31.12.2009	31.12.2010
CMS Floater	Pessimistisch		115,84%	120,36%
	Realistisch	113,65%	113,47%	111,45%
	Optimistisch		112,31%	111,35%
Reverse Floater	Pessimistisch		117,57%	138,12%
	Realistisch	105,63%	98,40%	90,91%
	Optimistisch		96,23%	86,83%
CMS Steeper	Pessimistisch		119,39%	124,51%
	Realistisch	115,89%	121,62%	130,42%
	Optimistisch		115,14%	131,54%

- EvaliX liefert Marktwerte (clean Kurse) auf Basis der eingestellten Szenarien
- Die Szenarien haben einen unterschiedlichen Einfluss auf strukturierte Produkte
- EvaliX liefert auch zu den Marktwerten passende Cash-Flows für alle zukünftigen Zahlungstermine bis Laufzeitende

Ansprechpartner Debt Markets



Dino Rockenfeller
Director
Structured Solutions Sales
Financial Institutions

WestLB AG
Herzogstraße 15
D - 40217 Düsseldorf
Tel.: +49 211 826 3395
Fax: +49 211 826 5677

dino_rockenfeller@westlb.de



Dr. Johannes Winkler
Director
Interest Rate & FX Structuring

WestLB AG
Herzogstraße 15
D - 40217 Düsseldorf
Tel.: +49 211 826 7519
Fax: +49 211 826 5677

Johannes_winkler@westlb.de

Vertraulichkeit- und Haftungsausschlusserklärung

Diese Präsentation wird dem Empfänger ausschließlich zu Informationszwecken zur Verfügung gestellt. Die Präsentation und die in der Präsentation enthaltenen Informationen sowie jegliche ergänzende Unterlagen und Erläuterungen (in Folgenden zusammenfassend „Präsentation“) sind streng vertraulich. Die Präsentation darf weder vollständig noch auszugsweise vervielfältigt oder an Dritte weitergegeben werden. Die in der Präsentation enthaltenen Ausführungen sind indikativ und ausschließlich als Grundlage für weitere Diskussionen zu verstehen. Sie stellen daher weder eine Anlageempfehlung noch ein Angebot zu einem Geschäftsabschluss oder zum Kauf oder Verkauf von Geschäftsanteilen, Wertpapieren, Investmentanteilen oder anderen Finanzinstrumenten oder eine Einladung zur Zeichnung oder zum Erwerb von Wertpapieren dar. Die vorliegende Präsentation enthält keine vollständige Beschreibung der Einzelheiten der Transaktion und des Produktes. Diese sind erst in den endgültigen Transaktionsdokumenten enthalten. Allein auf diese Unterlagen soll sich eine Anlageentscheidung stützen.

Die dargestellte Transaktion und das Produkt können insbesondere rechnungswesenbezogene, (aufsichts-) rechtliche oder steuerliche Risiken beinhalten. Der Empfänger der Präsentation versteht und prüft die möglichen Risiken im eigenen Interesse. Er wägt die Übernahme der Risiken eigenständig ab und nimmt sie bei einem eventuellen Transaktionsabschluss bewusst in Kauf. Die WestLB AG und die für sie handelnden Personen übernehmen keine Gewähr für die Richtigkeit und Vollständigkeit der in der Präsentation gemachten Angaben sowie für jegliche Folgen für die an der Transaktion beteiligten Parteien. Die WestLB AG berät den Empfänger nicht bei seiner Entscheidung, an der vorgestellten Transaktion teilzunehmen. Es ist gemeinsames Verständnis der WestLB AG und des Empfängers, dass die in der Präsentation enthaltenen Informationen und Erklärungen nicht als Anlage- oder Finanzberatung, Empfehlung oder Tätigkeit als Treuhänder zu verstehen sind. Vielmehr übergibt die WestLB AG dem Empfänger diese Präsentation als einem Ihrer potentiellen Handelspartner. Die Präsentation soll lediglich eine selbständige Anlageentscheidung des Empfängers erleichtern und ersetzt unter keinen Umständen eine anleger- und anlegergerechte Beratung. Die Präsentation richtet sich an erfahrene Investoren, die über hinreichende Kenntnisse und Erfahrungen verfügen um die mit dem Produkt verbundenen Risiken zu beurteilen. Der Empfänger versichert der WestLB AG, dass er sich auf sein eigenes Urteil oder auf das solcher Berater stützt, deren Einschaltung er insbesondere im Hinblick auf rechtliche, aufsichtsrechtliche, steuerliche, rechnungswesenbezogene, geschäftliche, anlagerechtliche, oder finanzielle Risiken für notwendig erachtet, und dass er entsprechend nicht auf eine Auffassung der WestLB AG vertraut. Bevor der Empfänger sich zum Abschluss eines Geschäfts der hier beschriebenen Art entschließt, sollte er sich vergewissern, dass er die Funktionsweise des Geschäftes und die sich hieraus für ihn ergebenden Folgen versteht. Dem Empfänger wird empfohlen, eine eigene Bewertung des beschriebenen Geschäfts dahingehend vorzunehmen, ob dies unter Berücksichtigung seiner persönlichen Situation und der von ihm verfolgten Ziele sowie der dem Geschäft innewohnenden typischen Risiken und Gewinnmöglichkeiten für ihn geeignet und finanziell tragbar ist. Für diese Bewertung sollte er auch Auskünfte Ihrer eigenen Berater einholen.

Keinerlei Mitteilung, weder schriftlich noch mündlich, die der Empfänger jetzt und zukünftig erhält, ist als Zusicherung oder Garantieerklärung im Hinblick auf die eventuell von dem Empfänger mit der Transaktion beabsichtigten Ziele oder Effekte zu verstehen. Weder diese Präsentation noch die in der Präsentation enthaltenen Angaben sind Grundlage für irgendeine vertragliche oder anderweitige Verpflichtung oder Haftung der WestLB AG oder ihrer Mitarbeiter. Die indikativen Ausführungen in dieser Präsentation und die Beschreibungen der daraus resultierenden Effekte können seitens der WestLB AG jederzeit geändert oder ergänzt werden. Die mit der Transaktion verbundenen Folgen können darüber hinaus durch Änderungen der externen Rahmenbedingungen – auch rückwirkend - in ihrer Durchführbarkeit und in ihren Effekten beschränkt oder gar unmöglich gemacht werden. Die WestLB AG ist nicht verpflichtet, die in dieser Präsentation enthaltenen Informationen zu aktualisieren oder zu überarbeiten.

Die WestLB AG und ihre verbundenen Unternehmen werden möglicherweise ebenfalls von der Transaktion betroffene Wertpapiere kaufen bzw. verkaufen oder in irgendeiner anderen Weise Bankaktivitäten oder Beratungsleistungen in Bezug auf die Wertpapiere entfalten und sich mit dem „market-making“ der Wertpapiere befassen. Dies kann zu Interessenkonflikten führen, die jedoch angemessen gemanagt werden. Der WestLB-Konzern, bzw. mit diesem verbundene Unternehmen, können an der Gesellschaft oder den Gesellschaften, deren Wertpapiere Gegenstand der Präsentation sind, eine Beteiligung halten. Auch Organe, Führungskräfte sowie Mitarbeiter halten möglicherweise Anteile oder Positionen an Wertpapieren oder Finanzprodukten, die Gegenstand von der Präsentation sind. Die WestLB gehört zudem möglicherweise einem Konsortium an, das die Emission von Wertpapieren der Gesellschaft, die Gegenstand der Präsentation sind, übernimmt. Organe der WestLB bzw. Mitarbeiter können zudem Aufsichtsratsfunktionen bei Emittenten wahrnehmen, deren Wertpapiere Gegenstand der Präsentation sind.

Diese Präsentation darf in jeder Rechtsordnung nur in Übereinstimmung mit dem jeweilig anwendbaren Recht erfolgen. Der Empfänger dieser Präsentation ist verpflichtet, sich stets mit den für ihn gültigen rechtlichen Bestimmungen vertraut zu machen und diese zu befolgen. Diese Präsentation, deren Inhalt oder eine Kopie dieser Präsentation darf nicht ohne die vorherige ausdrückliche Erlaubnis der WestLB AG auf irgendeine Weise verändert oder an Dritte, insbesondere in den USA, in Kanada, in Großbritannien oder anderen Rechtsordnungen, in denen solche Präsentationen unzulässig sind oder Beschränkungen unterliegen, verteilt oder übermittelt werden.

Durch Empfang dieser Präsentation bestätigt der Empfänger sein Einverständnis mit den vorstehenden Bedingungen.